

# Πληροφοριακή εκπαίδευση στις ελληνικές ακαδημαϊκές βιβλιοθήκες:

παραδείγματα και προβληματισμοί από το Πανεπιστήμιο  
Πατρών

**Τσάκωνας Γιάννης** | Βιβλιοθήκη & Κέντρο Πληροφόρησης, Πανεπιστήμιο Πατρών  
[john@lis.upatras.gr](mailto:john@lis.upatras.gr)



# Δομή

---

- Παραδείγματα
  - Παρουσίαση δράσεων πληροφοριακής εκπαίδευσης
  - Η συμβολή του ΕΠΕΑΕΚ
- Προβληματισμός
  - Προβλήματα
  - Σκέψεις
  - Αποφάσεις
- Συμπεράσματα

# Προγράμματα εκπαίδευσης στη ΒΚΠ

- Συνθήκες
  - Πανεπιστήμιο 22.000 φοιτητών.
  - Πολύ-επιστημονική κατεύθυνση.
  - Προαιρετική συμμετοχή με τη χρήση εκπροσώπων τμημάτων.
- Ιστορικό
  - Πρόγραμμα εκπαίδευσης προσωπικού από το 1989 (Συμμετοχή υπαλλήλων της ΒΚΠ σε ημερίδες και συνέδρια. Διοργάνωση σεμιναρίου κατάρτισης το 1989).
  - Πρόγραμμα εκπαίδευσης χρηστών από το 1990. (Μικρές εκπαιδευτικές ενότητες ενσωματωμένες στο πρόγραμμα σπουδών του Τμήματος Βιολογίας).
  - Από το 1996 θεσμοθετημένο πρόγραμμα εκπαίδευσης μέσω του έργου ΠΟΛΥΜΝΙΑ.

# Δράσεις εκπαίδευσης

## Δράσεις

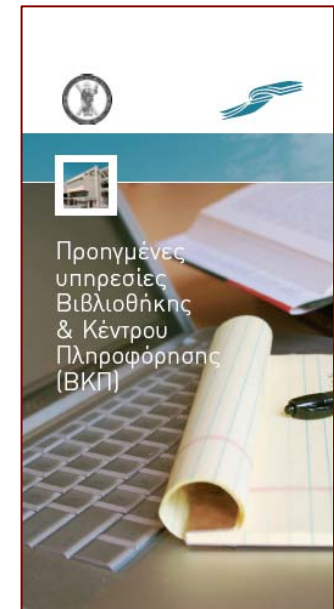
- Ξεναγήσεις στη ΒΚΠ
- Παρουσιάσεις της ΒΚΠ
- Ειδικά σεμινάρια για ομάδες χρηστών



# Δράσεις εκπαίδευσης

## Δράσεις

- Έντυπο πληροφοριακό υλικό
  - Ενημερωτικά φυλλάδια
  - Οδηγοί (ελληνόγλωσσοι)
- Πολυμεσικό υλικό
  - Αρχεία παρουσιάσεων
  - TV Slideshows



# Δράσεις εκπαίδευσης

## Δράσεις

- Σήμανση
  - Σε συνεργασία με τις δράσεις προβολής και υποστήριξης δημιουργία διάφορων υποστηρικτικών μέσων.



# Δράσεις εκπαίδευσης

---

## Αντικείμενο

- Χώροι, «που» βρίσκεται «τι»
- Υλικό, «τι» βρίσκεται «που»
  - Σε ευρεία κλίμακα ένα κέντρο πληροφόρησης.
- Υπηρεσίες, «πως» γίνεται «τι»
  - Σε ευρεία κλίμακα ένα κέντρο κατάρτισης, π.χ. ερωτήματα για πληροφοριακές πηγές συνδυάζονται με ερωτήματα δεξιότητας, όπως «πως συντάσσω μια βιβλιογραφία» ή «πως εκτυπώνω το έγγραφο μου».
- Συμβάσεις, πως εκφράζεται το «που» και το «τι».
  - Κώδικας βιβλιοθήκης, π.χ. πως οι χρήστες μαθαίνουν το σύστημα ταξινόμησης;

# Δράσεις & αντικείμενα εκπαίδευσης

## Χώροι

- Ξεναγήσεις
- Παρουσιάσεις
- Ειδικά σεμινάρια

## Υλικό

- Ξεναγήσεις
- Παρουσιάσεις
- Ειδικά σεμινάρια
- Έντυπο πληροφοριακό υλικό
- Πολυμεσικό υλικό

## Υπηρεσίες

- Παρουσιάσεις
- Ειδικά σεμινάρια
- Έντυπο πληροφοριακό υλικό
- Πολυμεσικό υλικό

## Συμβάσεις

- Σήμανση
- Έντυπο πληροφοριακό υλικό



# Η εκπαίδευση εντός του ΕΠΕΑΕΚ

- ΤΗΛΕΦΑΕΣΣΑ: Παροχή Ηλεκτρονικών Υπηρεσιών της Βιβλιοθήκης & Υπηρεσίας Πληροφόρησης του Πανεπιστημίου Πατρών στην Ακαδημαϊκή Κοινότητα
  - Πακέτο Εργασίας: ΠΕ5 «Εκπαίδευση / Υποστήριξη Προσωπικού & Χρηστών»
- Εκπαίδευση προσωπικού
  - 5.1. «Πρόγραμμα συνεχούς εκπαίδευσης και ενημέρωσης του προσωπικού»
- Εκπαίδευση χρηστών
  - 5.2. «Πρόγραμμα συνεχούς εκπαίδευσης, ενημέρωσης και υποστήριξης των χρηστών»

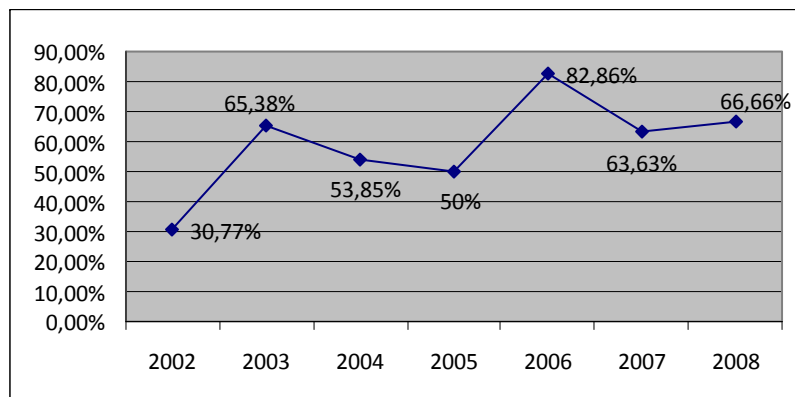


# Δείκτες

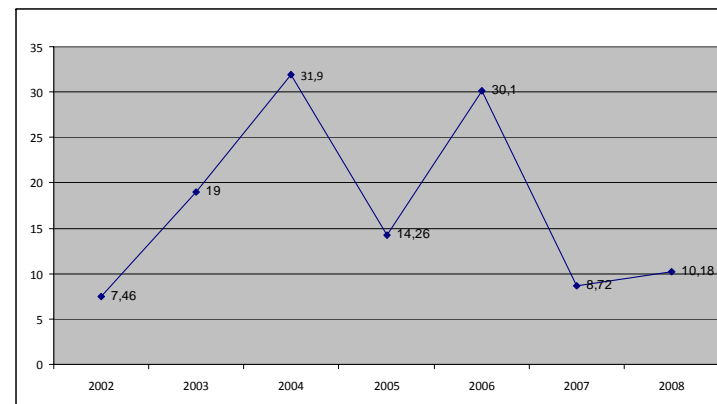
---

- Ποσοστό % επί του συνόλου του προσωπικού της βιβλιοθήκης που συμμετέχει ή παρακολουθεί μία ή περισσότερες εκπαιδευτικές, επιμορφωτικές ή ενημερωτικές δραστηριότητες ετησίως.
- Ένταση ετήσιας εκπαίδευσης του προσωπικού της βιβλιοθήκης (ώρες εκπαίδευσης κατά κεφαλή προσωπικού ετησίως).
- Αριθμός χρηστών που παρακολουθούν κάποια/ες από τις εκπαιδευτικές/ενημερωτικές δραστηριότητες της βιβλιοθήκης ετησίως.
- Αριθμός προσβάσεων στο Online εκπαιδευτικό σύστημα σε θέματα αναζήτησης βιβλιογραφικών δεδομένων και επιστημονικών πληροφοριών.

# Δείκτες



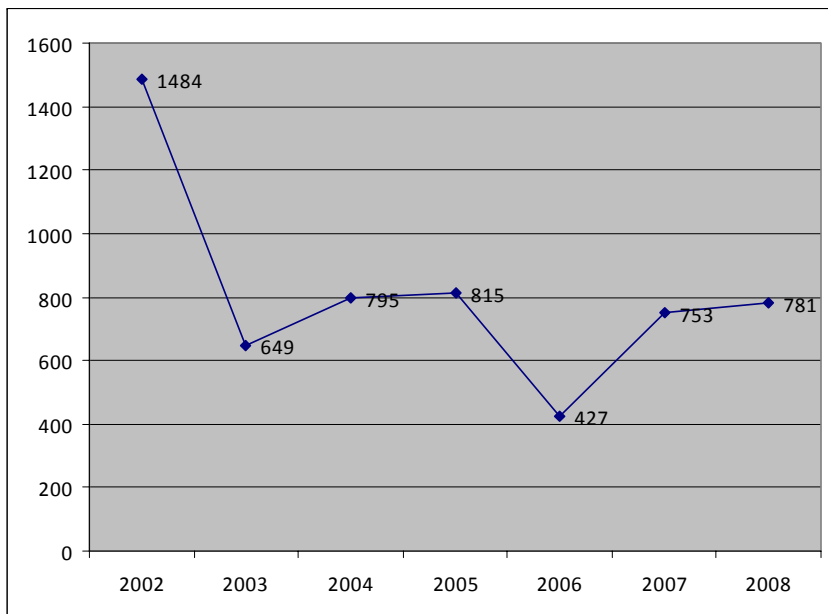
Ποσοστό % επί του συνόλου του προσωπικού της βιβλιοθήκης που συμμετέχει ή παρακολουθεί μία ή περισσότερες εκπαιδευτικές, επιμορφωτικές ή ενημερωτικές δραστηριότητες ετησίως.



Ένταση ετήσιας εκπαίδευσης του προσωπικού της βιβλιοθήκης (ώρες εκπαίδευσης κατά κεφαλή προσωπικού ετησίως).

# Δείκτες

---



Αριθμός χρηστών που παρακολουθούν κάποια/ες από τις εκπαιδευτικές / ενημερωτικές δραστηριότητες της βιβλιοθήκης ετησίως.

Αριθμός προσβάσεων στο Online εκπαιδευτικό σύστημα σε θέματα αναζήτησης βιβλιογραφικών δεδομένων και επιστημονικών πληροφοριών

# Συμβολή

---

- Από τη βιβλιοθήκη προς τους χρήστες
  - Ενίσχυση του προγράμματος εκπαίδευσης.
  - Θέσπιση δεικτών αξιολόγησης.
  - Υποστήριξη νέων δράσεων και ανάπτυξης «νέων» μέσων εκπαίδευσης.
  - Διεύρυνση δομών εκτέλεσης προγραμμάτων εκπαίδευσης, π.χ. εργαστήρια υπολογιστών.
- Από τη βιβλιοθήκη προς τη βιβλιοθήκη
  - Διαρκείς ενότητες εκπαίδευσης προσωπικού
- Από τις περιβάλλον προς τη βιβλιοθήκη
  - Δημιουργία ενός δικτύου εκδηλώσεων
    - Αδόμητο και ασυντόνιστο, αλλά υπαρκτό.
    - Κύριοι αποδέκτες: βιβλιοθηκονόμοι.

# Προβληματισμός

---

- Παρ' όλες τις προσπάθειες, το πρόγραμμα εκπαίδευσης παραμένει δύσκαμπτο.
- Αδυναμία προσαρμογής σε ταχείες μεταβολές του υλικού, των υπηρεσιών και κυρίως του πληθυσμού.
- Αδυναμία κατανόησης μιας παρωχημένης νοοτροπίας από λοιπά τμήματα του περιβάλλοντος.
- Η βιβλιοθήκη βρίσκεται κάπου στη μέση.

# Σκέψεις: Αλλαγές στη νοοτροπία

- Βασική μεταβολή
  - Όχι πια μόνο αναζήτηση και ανάκτηση.
- «Κύκλος» πληροφοριακής διαχείρισης
  - Αναζήτηση
  - Ενσωμάτωση
  - Δημιουργία
  - Διάχυση
- Ερωτήματα
  - Υπάρχει ένας μόνο «κύκλος»;
  - Αν όχι, όλοι οι «κύκλοι» είναι ίδιοι;
  - Καλύπτονται όλοι οι «κύκλοι»;



# Σκέψεις: Επιβάρυνση από το περιβάλλον

- Απομόνωση σε ένα ευρύ περιβάλλον
  - Αιτήσεις για θεμελιώδη ζητήματα, όπως γνώσεις Η/Υ.
- Μετακύληση ευθυνών
  - π.χ. το ηθικό σκέλος. Η βιβλιοθήκη επιφορτίζεται όλο το βάρος του ακαδημαϊκού συστήματος για κρίσιμα ζητήματα, όπως η λογοκλοπή.



# Προβλήματα

---

## Με ποιούς

- Επικοινωνία με μέλη ΔΕΠ
  - Ελάχιστα θετικά παραδείγματα.
  - Αδυναμία επικοινωνίας.
  - Αδυναμία ανταπόκρισης.
  - Αδυναμία συγχρονισμού.
  - Αδυναμία έκφρασης αναγκών.

## Με τι

- Υλικό εκπαίδευσης
  - Συχνά παρωχημένο από ταχείες αλλαγές στο υλικό και τις υπηρεσίες.
  - Σε ξένες γλώσσες.
  - Σε περιπτώσεις ακατάλληλο (ορολογία, αισθητική κλπ.).

# Προβλήματα

---

## Ποιοί

- Προσωπικό
  - Ελάχιστο
  - Υπέρ-φορτωμένο
  - Αμφιβόλου κατάρτισης
    - Εκπαίδευση προσωπικού καθοδηγούμενη από τρίτους
    - Αναγκασμένο να προσαρμόζεται σε ανάγκες τρίτου
    - Εμπόδια γλώσσας, τόπου, χρόνου και κουλτούρας
  - «Αναλώσιμο»

# Αποφάσεις

---

- Ενεργητική ή παθητική προσέγγιση;
  - Επιμονή ή αναμονή;
- Τμηματικά ή ολιστικά;
  - Σε επιλεγμένες ή όλες τις περιόδους;

# Αποφάσεις

---

- Δίαυλοι επικοινωνίας
  - Αρκεί η γραφειοκρατική διακίνηση εγγράφων;
  - Αρκεί η διάχυση με τα ψηφιακά μέσα;
  - Χρειάζεται η προσωπική επαφή;
  - Υπάρχει καταπόνηση του οργανωτικού ιστού της βιβλιοθήκης;
- Αντικείμενο εκπαίδευσης
  - Που εστιάζουμε και γιατί;
  - Πόσο ελεύθερες είναι οι αποφάσεις σε αυτόν τον τομέα;
  - Τι δημιουργείται, τι διατηρείται και τι εγκαταλείπεται;

# Αποφάσεις: ένα παράδειγμα - εκδηλώσεις

- Εκδηλώσεις της βιβλιοθήκης
  - Τακτικές (σεμινάρια, ξεναγήσεις κλπ).
  - Υποστηριζόμενες (π.χ. ΕΠΕΑΕΚ)
- Εκδηλώσεις μελών της ακαδημαϊκής κοινότητας
  - Συνήθως έκτακτες.
- Εκδηλώσεις τρίτων παραγόντων
  - Εκδότες/προμηθευτές (ξένοι εκπαιδευτές προσωπικού/χρηστών).
  - Συνέργειες μεταξύ βιβλιοθηκών.
  - Διάφοροι άλλοι φορείς.
- Εκδηλώσεις που *πρέπει* και που *θέλουμε* να γίνουν.
- Δεν υπάρχουν σαφείς απαντήσεις για το πότε γίνονται, αν εντάσσονται σε μια προσέγγιση, αν προσεγγίσθηκαν σωστά κλπ.

# Συμπεράσματα

---

## Τι υπάρχει

- Ανάγκες υπάρχουν (και δεν εξαντλούνται).
- Ιδέες υπάρχουν (και δεν εξαντλούνται).
- Διάθεση υπάρχει (αλλά σταδιακά εξαντλείται).
- Πόροι υπάρχουν (αλλά εξαντλούνται και - μάλλον - δεν αναπληρώνονται).

## Τι χρειάζεται

- Συνέργεια (συντονισμένη και δομημένη) βιβλιοθηκών για αποδοτική, αποτελεσματική και «βιώσιμη» πληροφοριακή παιδεία.
- Για προσδιορισμό αναγκών, για καταγραφή και αξιοποίηση των ιδεών, για τόνωση της διάθεσης, για ορθολογική διαχείριση των πόρων κλπ.

# Ευχαριστώ για την προσοχή σας

Επικοινωνία:

[www.lis.upatras.gr](http://www.lis.upatras.gr) / [john@lis.upatras.gr](mailto:john@lis.upatras.gr)